

TF8017 Terrafirma Heckleiter für New Defender 90 110 130 (ab BJ 2020)

Die Terrafirma Heckleiter für den neuen Defender L663 ermöglicht den Zugang zum Dach Ihres Fahrzeugs. Sie wird am Heck sowohl links an der Dachschiene als auch unten am Chassis unter dem Stoßfänger befestigt.

Die Heckleiter nimmt den original Dachspoiler auf, falls vorhanden. Für die Montage der Leiter muss die Oberkante des hinteren Kunststoff-Stoßfängers etwas eingeschnitten werden.

Beginnen Sie mit dem Entfernen der zwei Filz-Radlaufschalen in den hinteren Radkästen und trennen Sie dann die hintere Stoßstange vom Auspuffhitzeschild. Es müssen verschiedene POZI-, HEX- und TORX-Schrauben sowie Kunststoffnieten entfernt werden, merken Sie sich deren Positionen. Die Stoßstange wird darüber hinaus durch Kunststoff-Laschen gehalten. Die Laschen vorsichtig lockern und dann die Stoßstange mit etwas Kraftaufwand abnehmen. Trennen Sie die elektrischen Anschlüsse, die Parksensoren und das Rohr der hinteren Nummernschildwaschanlage.

Legen Sie den Stoßfänger auf eine kratzfreie Unterlage.



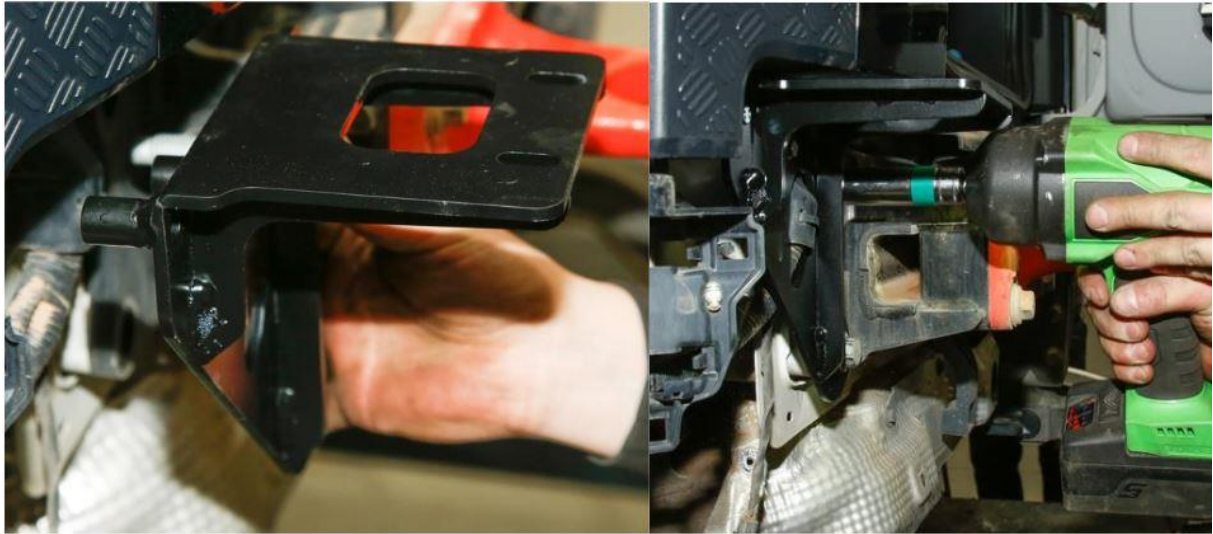




Nachdem der Stoßfänger abgebaut ist, entfernen Sie die linke Kunststoffhalterung und lösen Sie die zwei linken Schrauben vom Rahmen der Anhängerkupplung.



Befestigen Sie die untere Leiterhalterung mit den Originalschrauben der Halterung der Anhängerkupplung und den mitgelieferten neuen M8x45-Schrauben und Unterlegscheiben.



Die untere Leiterhalterung muss über die Oberkante des hinteren Stoßfängers herausragen. Hier sind 3 Kunststoffbauteile in drei Schichten aneinander befestigt. Lösen Sie die gesteckten Teile vorsichtig voneinander und ziehen Sie auch den äußeren lackierten Teil, der mit doppelseitigem Klebeband befestigt ist, vorsichtig ab.

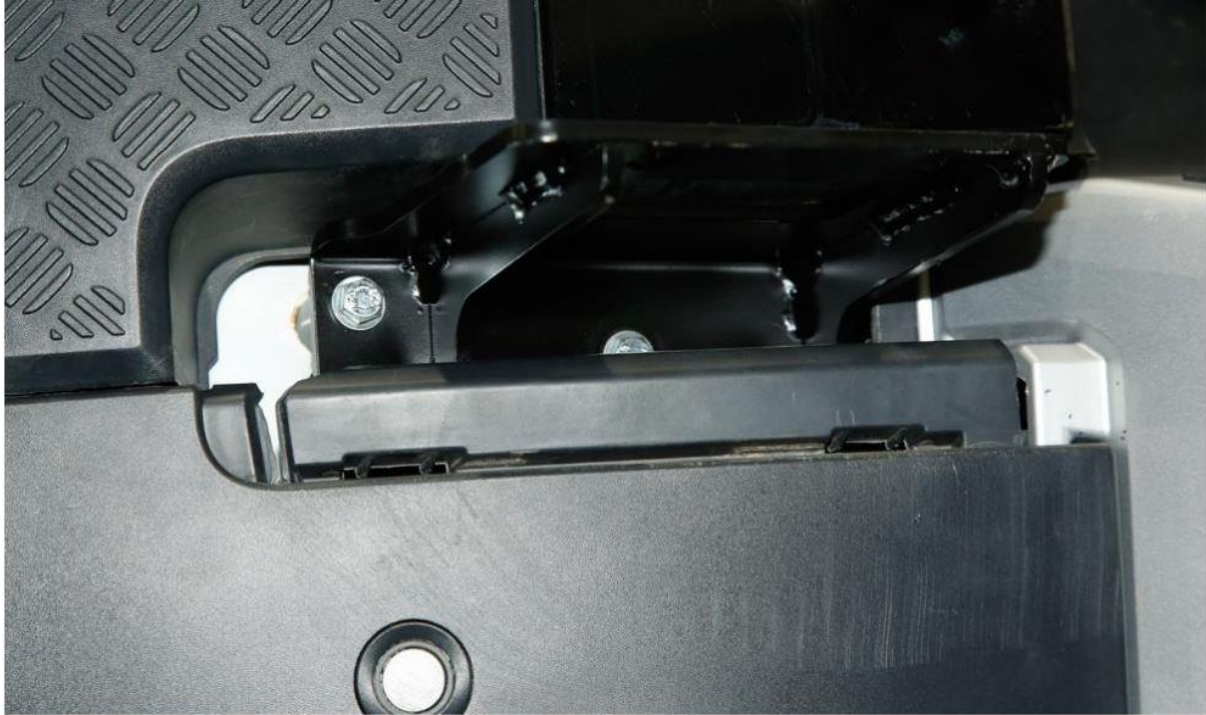




Schneiden Sie nur so viel Kunststoff-Material wie nötig ab und prüfen Sie nach jedem Schnitt, ob die Aussparung schon ausreicht.



Das Endergebnis sollte so aussehen. Die lackierte Außenabdeckung muss ebenfalls zurechtgeschnitten werden, um die Leiterhalterung auszusparen. Dann wird die Stoßstangenaußenseite mit doppelseitigem Klebeband wieder befestigt. Beim Probemontieren des hinteren Stoßfängers sollte kein Widerstand zu spüren sein. Der eingeschnittene Kunststoff sollte frei anliegen, ohne dass das Material sich verzieht oder verbiegt.



Jetzt können Sie Leitungen und elektrische Anschlüsse wieder verbinden, die hintere Stoßstange montieren sowie die hinteren Radlaufwannen wieder vollständig zusammenbauen.

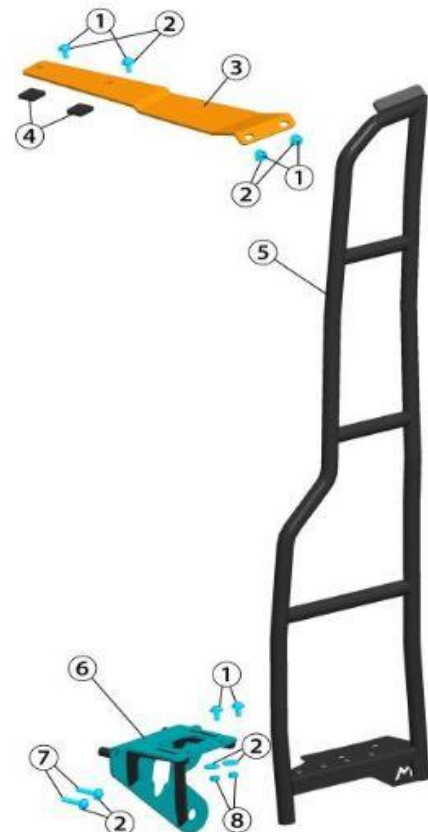
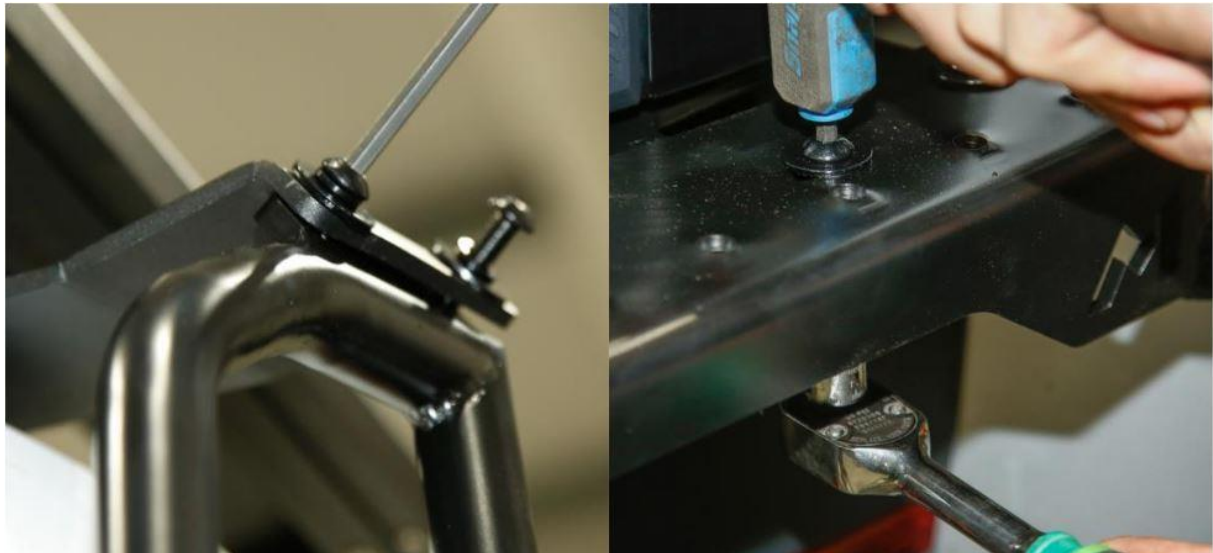
Um die obere Leiterhalterung zu befestigen, setzen Sie die 2 M8-Vierkantmuttern in der T-Nut der Dachreling ein, eine hinter und eine vor der Öffnung. Befestigen Sie die obere Leiterhalterung locker mit den mitgelieferten M8x20-Schrauben und Unterlegscheiben. Richten Sie die Innenkante der Halterung an der Kante der Reling aus.



Befestigen Sie die Leiter lose mit den mitgelieferten M8-Schrauben und den Unterlegscheiben an der oberen und unteren Halterung.

PRÜFEN SIE VORSICHTIG, DASS DIE HECKTÜR BEIM ÖFFNEN UND SCHLIESSEN NICHT AN DIE LEITER SCHLÄGT.

Ziehen Sie die Schrauben der oberen und unteren Halterung an und überprüfen Sie erneut den Abstand zur Tür.



Beschreibung	Menge
M8x20 Schraube	6
M8 Unterlegscheibe	10
Leiterhalterung oben	1
M8 Vierkantmutter	2
Leiter	1
Leiterhalterung unten	1
M8x45 Schraube	2
M8 Mutter	2